

MU 3000

SLIDING - THERMAL
THERMAL LIFT & SLIDE
PLUS - PLUS THERMAL

ΣΥΡΟΜΕΝΑ - ΑΝΑΣΥΡΟΜΕΝΑ ΣΥΣΤΗΜΑΤΑ ΑΛΟΥΜΙΝΙΟΥ
SLIDING - LIFT & SLIDE ALUMINIUM SYSTEM

www.muskita.com.cy



MUSKITA
ALUMINIUM INDUSTRIES

MU3000

Τα συρόμενα - ανασυρόμενα συστήματα αλουμινίου MU3000 της MUSKITA χαρακτηρίζονται από ασφάλεια και σιγουριά, προσφέροντας αξιόπιστες και οικονομικές λύσεις με ή χωρίς θερμομόνωση. Συνδυάζοντας κομψές ίσιες ή καμπύλες γραμμές, με εύκολη εγκατάσταση και ευελιξία σχεδιασμού, τα συστήματα είναι η ιδανική προσιτή λύση για ανακαινίσεις κτιρίων ή νέες κατασκευές.

Το σύστημα αποτελείται από 5 σειρές:

Θερμονωτικά

- MU3000 Thermal
- MU3000 Thermal Lift & Slide
- MU3000 Plus Thermal (curved)

Χωρίς Θερμομόνωση

- MU3000
- MU3000 Plus (curved)

MU3000 are MUSKITA's longstanding, reliable cost-effective Sliding - Lift & Slide aluminium systems available with or without thermal insulation. Combining elegant linear or curved line design with easy installation and essential system versatility, systems MU3000 are the perfect affordable solution for renovations or new constructions.

MU3000 is comprised of 5 systems:

Thermally Insulated

- MU3000 Thermal
- MU3000 Thermal Lift & Slide
- MU3000 Plus Thermal (curved)

Non-Insulated

- MU3000
- MU3000 Plus (curved)

MU3000 PLUS THERMAL

MUSKITA ALUMINIUM INDUSTRIES

Η ποιότητα, η ευελιξία και η καινοτομία αποτελούν πρωταρχικό στόχο της MUSKITA.

Η καθιερωμένη παραγωγή, η εμπειρία και η τεχνολογική μας κατάρτιση αποτελούν εγγύηση για την άριστη ποιότητα, την λειτουργικότητα των προϊόντων μας καθώς και την ευελιξία να ανταποκρινόμαστε σε όλες τις σχεδιαστικές σας ανάγκες. Με πάνω από 65 χρόνια εμπειρίας στο αλουμίνιο, έχουμε τη δυνατότητα να δώσουμε λύσεις σε όλες τις αρχιτεκτονικές κατασκευές ακόμη και στις πιο εξατομικευμένες απαιτήσεις. Όλα τα στάδια της παραγωγικής διαδικασίας, από τον σχεδιασμό, την παραγωγή και το φινιρίσμα ολοκληρώνονται στον ίδιο εργοστασιακό χώρο. Αυτό εξασφαλίζει γρήγορη παράδοση, μέγιστη ευελιξία και άριστη ποιότητα.

Ποιότητα για τη MUSKITA σημαίνει ότι τα συστήματα μας πιστοποιούνται με βάση τις αυστηρότερες ευρωπαϊκές και διεθνείς προδιαγραφές σχεδιασμού, ασφάλειας, ενεργειακής απόδοσης και υδατοστεγανότητας. Τα συστήματα μας ελέγχονται και πιστοποιούνται από ανεξάρτητα, αναγνωρισμένα Ευρωπαϊκά ιδρύματα και ινστιτούτα με αποτέλεσμα την εγγυημένη υπεροχή των προϊόντων μας.

Quality, flexibility and innovation are at the heart of MUSKITA.

Our vertical integration, experience and knowledge guarantee the superior quality and service of our products and the flexibility to meet all your design concepts, from standard projects to customised solutions. All our stages of design, production and finishing are completed under one roof. This ensures fast delivery, maximum flexibility and excellent quality.

Quality means MUSKITA's systems meet and exceed the strictest European and international standards of design, safety and energy efficiency. Our systems are tested and certified by independent, renowned European Laboratories and Institutions, whose trademarks guarantee the superiority of our products.

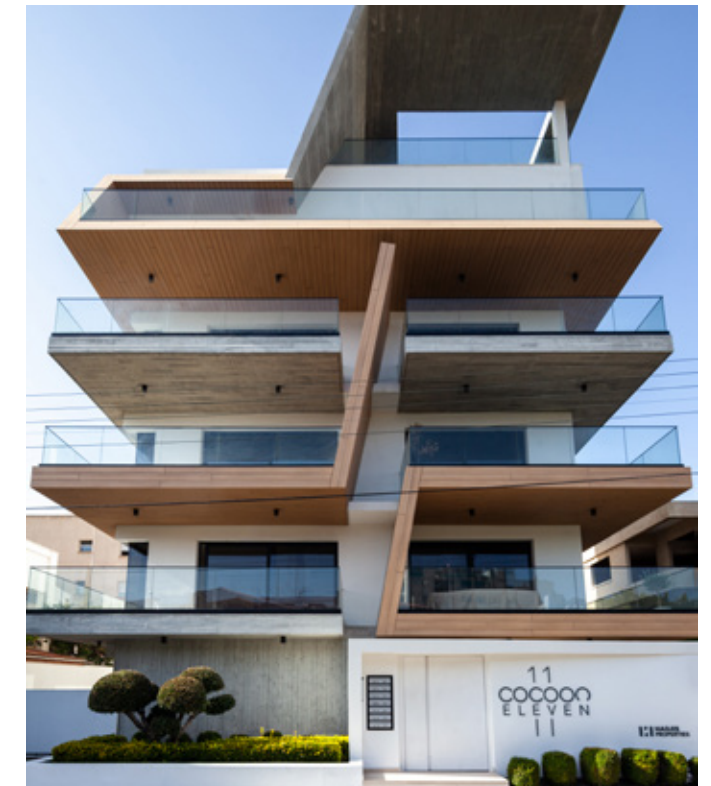
ΤΕΧΝΙΚΑ ΧΑΡΑΚΤΗΡΙΣΤΙΚΑ & ΛΥΣΕΙΣ

- Τα συστήματα MU3000 μπορούν να ανταποκριθούν σε μεσαίου τύπου κατασκευές με άριστη στεγανότητα από αέρα και νερό, σε συνδυασμό με αυξημένες ηχομονωτικές ιδιότητες καθώς και μηχανικών αντοχών.
- Η σειρά είναι σχεδιασμένη με βάση τη χρήση ενός προφίλ για οδηγό περιμετρικά και ενός προφίλ για το φύλλο.
- Καλύπτει όλους τους δυνατούς συνδυασμούς κατασκευών με μονά, διπλά, τριπλά και τετραπλά φύλλα, γωνιακές κατασκευές 90° χωρίς κάθετο στύλο, με ή χωρίς αντικουνοεικό καθώς και επιλογές ενσωμάτωσης σε πατώματα και τοιχοποιίες για περεταίρω slim look.
- Τα συστήματα MU3000 είναι γρήγορα και εύκολα στην κατασκευή και εγκατάσταση, συνδυάζοντας ασφάλεια και λειτουργικότητα, χωρίς να απαιτούν υψηλό επενδυτικό κόστος, καθιστώντας τα ιδανικά για ανακαινίσεις.
- Τα συστήματα προσφέρουν υψηλό επίπεδο ασφάλειας με τη χρήση πολλαπλών κλειδωμάτων και εξαρτημάτων υψηλής τεχνολογίας και ακρίβειας. Τα χερούλια, οι μηχανισμοί και οι φούχτες που προσφέρονται είναι υψηλών προδιαγραφών από τη MUSKITA, Giesse Ιταλίας και G-U Γερμανίας.
- Η θερμοπερατότητα των συστημάτων οφείλεται στα πολυαμίδια πλάτους 24 χιλ. που χρησιμοποιούνται για τη θερμοδιακοπή των προφίλ (συστήματα MU3000 Thermal, MU3000 Thermal Lift & Slide, MU3000 Plus Thermal).
- Η ομαλή κύλιση των φύλλων οφείλεται στη ράγα του οδηγού από σκληρό κράμα αλουμινίου και στα ράουλα τα οποία έχουν αντοχή μέχρι και 200 κιλά ανά φύλλο.
- Πολυάριθμες αισθητικές λύσεις από προφίλ σε ίσια διατομή (MU3000, MU3000 Thermal, MU3000 Thermal Lift & Slide) καθώς και σε καμπύλη διατομή (MU3000 Plus, MU3000 Plus Thermal).



TECHNICAL FEATURES & SOLUTIONS

- MU3000 systems are designed for mid-sized frame configurations with excellent air and water tightness, increased acoustic insulation and mechanical strength.
- The series design concept is based on the utilization of a main profile for the frame and one profile for the sash.
- The systems cover all possible frame configurations, single, double, triple and quadruple sashes, with 90° mullion free closing and with or without fly screens. The systems can also be concealed in walls and floors for a slim look.
- MU3000 systems are quick and easy to assemble and install, combining safety and functionality, without requiring high investment costs, making them ideal for renovations.
- High security is achieved with multiple locking points and high-tech precision accessories. A variety of high quality handles, embedded handles and mechanism are available from MUSKITA, Giesse Italy and G-U Germany.
- Thermal efficiency achieved by a thermal break system of 24 mm wide polyamides that thermally break the profiles (systems MU3000 Thermal, MU3000 Thermal Lift & Slide, MU3000 Plus Thermal).
- Smooth rolling of sashes is achieved with high-strength primary aluminium alloy roller guides and rollers that can withstand a maximum weight of up to 200 kg per sash.
- Versatile design concept provides options for linear (MU3000, MU3000 Thermal, MU3000 Thermal Lift & Slide) as well as curved line design (MU3000 Plus, MU3000 Plus Thermal).

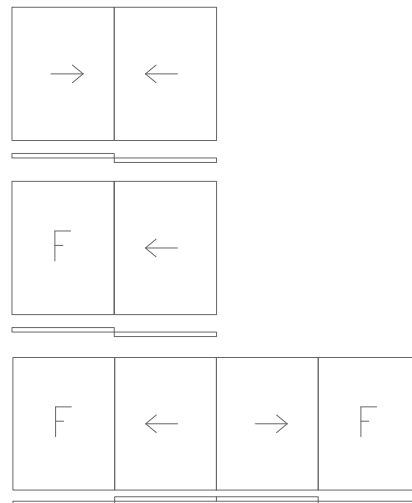




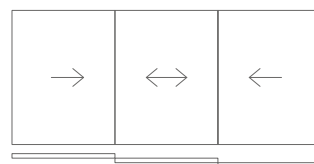
MU3000 THERMAL

ΣΧΕΔΙΑΣΤΙΚΕΣ ΛΥΣΕΙΣ
CONFIGURATIONS

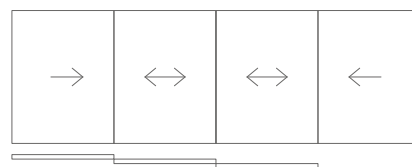
DOUBLE TRACK



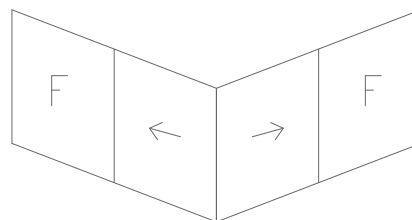
TRIPLE TRACK



QUADRUPLE TRACK



CORNER TRACK



ΤΕΧΝΙΚΑ ΧΑΡΑΚΤΗΡΙΣΤΙΚΑ

TECHNICAL CHARACTERISTICS

	MU3000	MU3000 Thermal	MU3000 Thermal Lift & Slide	MU3000 Plus	MU3000 Plus Thermal
Πλάτος Οδηγού / Rail Width	100 mm	100 mm	100 mm	100 mm	95, 100 mm
Ύψος Οδηγού / Rail Height	49 mm	38 & 49 mm	49 mm	49 mm	38, 49 mm
Πλάτος Φύλλου / Sash Width	37 mm	37.4 mm	37.4 mm	39 mm	39 mm
Ύψος Φύλλου / Sash Height	76 mm	80 & 87 mm	80 & 87 mm	76 mm	80 mm
Πλάτος Γάντζου / Interlock Section Width	78 mm	33, 80 & 87 mm	33, 80 & 87 mm	78 mm	88 mm
Μέγιστο Βάρος Φύλλου / Maximum Sash Weight	200 kg	200 kg	200 kg	200 kg	200 kg
Δυνατότητες Υάλωσης / Glass options	24 mm	29 mm	29 mm	24 mm	24 mm

ΕΠΙΔΟΣΕΙΣ & ΚΛΑΣΗ

PERFORMANCE & CLASSIFICATION

	MU3000	MU3000 Thermal	MU3000 Thermal Lift & Slide	MU3000 Plus	MU3000 Plus Thermal
Θερμοπερατότητα / Thermal Transmittance U_w [W / (m ² K)]	N/A	≥ 1.7	≥ 1.7	N/A	≥ 1.7
Ηχομόνωση / Sound Reduction	38 dB	38 dB	38 dB	38 dB	38 dB
Αεροδιαπερατότητα / Air Permeability	Class 3	Class 3	Class 4	Class 3	Class 3
Υδατοστεγανότητα / Water Tightness	Class 4B	Class 4B	Class 6B	Class 4B	Class 4B
Αντοχή σε Ανεμοπίεση / Resistance to Wind Load	Class C2	Class C2	Class B2	Class C2	Class C2



www.muskita.com.cy

HEADQUARTERS

9 Acharnon str., A Industrial Estate
Limassol 3056, Cyprus, PO Box 50322, 3603
T. +357 25 844444 - F. +357 25 393671
info@muskita.com.cy

TECHNICAL SUPPORT

Limassol: T. +357 25 844444
Nicosia: T. +357 22 517500

NICOSIA

11 Proponitidos, Strovolos Industrial Area
T. +357 22 517500 - F. +357 22 515277

LARNACA

72 Acropoleos Avenue
T. +357 24 531090 - F. +357 24 531365

PAFOS

116 Mesogis Avenue
T. +357 26 222555 - F. +357 26 222556

SHOWROOMS

T. +357 25 716 103	LIMASSOL
T. +357 22 519 008	NICOSIA
T. +357 24 530 946	LARNACA
T. +357 26 222 555	PAFOS

Είμαστε στη διάθεσή σας.

Επισκεφθείτε τους εκθεσιακούς χώρους μας σε όλες τις πόλεις και δείτε από κοντά όλα μας τα προϊόντα. Οι άνθρωποι μας θα σας βοηθήσουν να επιλέξετε το κατάλληλο σύστημα αλουμινίου που ταιριάζει στις ανάγκες σας. Οι μηχανικοί του τμήματος τεχνικής υποστήριξης με χαρά θα σας προτείνουν λύσεις για τις σχεδιαστικές ή/και τις τεχνικές σας ανάγκες. Με την τεχνική τους κατάρτιση και την μακροετή εμπειρία τους, είναι στη διάθεση σας για να προσφέρουν τις πολύτιμες συμβουλές τους αλλά και με σχεδιαστικές λεπτομέρειες να βοηθήσουν έτσι ώστε να έχετε τα καλύτερα κουφώματα της αγοράς. Επιλέγοντας αλουμινία MUSKITA, έχετε πρόσβαση στη συνεχή εξυπηρέτηση πελατών ακόμα και μετά την εγκατάστασή τους.

We are at your service.

Visit our showrooms across Cyprus and take a closer look at our products where our Customer Service Department will provide you with advice on the selection of the right aluminium system for you. Our Façade Engineers and Technical Support teams are also available to cater to your individual design requirements or to your technical needs, offering expert advice and shop drawings. Furthermore, by using our aluminium systems you always have access to your closest MUSKITA service unit even after sale.

Quality Certifications

